

Je suis sans abris, je suis susceptible de me rendre vers ...

DES ACCUEILS DE JOUR

Je suis un accueil de jour et j'accueille en journée des personnes dépourvues d'hébergement ou de logement, et dans ce contexte :

Si oui à l'une ou plusieurs des questions je demande un avis médical pour une consultation physique vers un médecin

POUR L'AVIS MEDICAL

1/ je m'adresse au **médecin traitant** si la personne en a un parce qu'il connaît bien le patient

ET / OU

2/ je m'adresse au **médecin REFERENT DE LA STRUCTURE** qui intervient aussi dans le cadre de permanences médicales et parce qu'il connaît aussi bien le patient

ET / OU

3/ si pas de médecin traitant, j'appelle la **PASS du CHU au 04.76.76.94.66** de 9h à 16h du **Lundi au Vendredi**



Je suis sans abris, je suis susceptible de rencontrer...

DES EQUIPES DE MARAUDE

Je suis une équipe de maraude et j'interviens en journée/soirée pour aller vers les personnes dépourvues d'hébergement ou de logement, et dans ce contexte :

Si oui à l'une ou plusieurs des questions je demande un avis médical une orientation de consultation physique vers un médecin



POUR L'AVIS MEDICAL

1/ je m'adresse au **médecin traitant** si la personne en a un parce qu'il connaît bien le patient

ET / OU

2/ si pas de médecin traitant, j'appelle la **PASS du CHU au 04.76.76.94.66** de 9h à 16h du **Lundi au Vendredi**

- Je renforce l'information des publics sur le Covid-19, la conduite à tenir en cas de symptômes ;
- J'interroge les personnes sur l'existence de symptômes (*plus que d'habitude*) évocateurs :
 - est-ce que vous avez des frissons ?
 - Est-ce que vous avez des courbatures ?
 - Est-ce que vous avez une fatigue intense ?
 - Est-ce que vous avez une toux inhabituelle ?
 - Avez-vous du mal à respirer ?

Si j'ai un thermomètre, je peux prendre la température en respectant les règles d'hygiène

Si je n'ai pas de thermomètre, j'indiquerais uniquement au médecin vers qui j'oriente, les réponses données par la personnes

DANS TOUS LES CAS AFIN DE LIMITER LES RISQUES JE DONNE A LA PERSONNE UN MASQUE CHIRURGICAL

DES ACCUEILS DE JOUR



NECESSAIRE CONSULTATION SUITE A L'AVIS MEDICAL VERS

1/ le **médecin traitant** peut recevoir donc je l'oriente vers celui-ci

ET / OU

2/ le **médecin REFERENT DE LA STRUCTURE** s'il est présent dans le cadre de permanences médicales peut recevoir la personne

ET / OU

3/ la **PASS du CHU** joignable au 04.76.76.94.66 de 9h à 16h du **Lundi au Vendredi** peut recevoir et j'indique au patient comment s'y rendre

TOUT EN GARDANT BIEN LE MASQUE CHIRURGICAL



DES EQUIPES MOBILES DE JOUR



NECESSAIRE CONSULTATION PAR UN MEDECIN SUITE A L'AVIS MEDICAL VERS

1/ le **médecin traitant** peut recevoir donc je l'oriente vers celui-ci

ET / OU

2/ j'appelle la **PASS** au 04.76.76.94.66 de 9h à 16h du **Lundi au Vendredi** et j'indique au patient comment s'y rendre

TOUT EN GARDANT BIEN LE MASQUE CHIRURGICAL

Si un ou plusieurs signes de gravité

Un test peut-être réalisé (en fonction des possibilités du 1/ 2/ ou 3/)

Dans tous les cas, si tableau évocateurs sans signes de gravité

15

APPEL Dr PIBAULT
médecin référent du centre pour possible accueil

06.30.41.26.38

Si un ou plusieurs signes de gravité

Un test peut-être réalisé (en fonction des possibilités du 1/ 2/ ou 3/)

Dans tous les cas, si tableau évocateurs sans signes de gravité

ORIENTATION VALIDEE PAR LE DR PIBAULT
(en lien avec l'hébergeur)



**ORGANISATION TRANSPORT ET ACCUEIL SUR LE CENTRE
D'HEBERGEMENT COVID SELON LE POINT DE DEPART – EN JOURNEE
DE 8h à 17h**



CHU

PASS



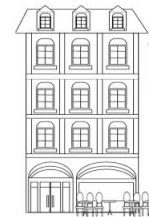
Le CHU organise le transport dans le cadre d'une sortie d'hospitalisation, d'un passage aux urgences ou à la PASS



RUE



**ACCUEIL
DE JOUR**



**CENTRE
HEBERGEMENT**

Pour les centres d'hébergements, se référer à l'arbre décisionnel « ACCUEIL DE JOUR »

Le 15 régule le transport via un Véhicule de Premiers Secours à Personnes d'une association agréée de sécurité civile

**L'ACCUEIL DES PATIENTS SE FERA
UNIQUEMENT EN JOURNEE DE 8h à 17h**

